



INDUSTRIA METALMECCANICA ITALIANA

INDAGINE CONGIUNTURALE

Sintesi per la stampa

Roma, 5 dicembre 2019

Sintesi per la Stampa

I risultati della 152^a indagine trimestrale condotta da Federmeccanica presso un campione d'impresе associate, confermano per l'industria metalmeccanica il proseguimento della fase recessiva in atto a partire dai primi mesi del 2018 e non emergono nelle previsioni a breve segnali di miglioramento della congiuntura settoriale. Nel terzo trimestre dell'anno in corso, sulla base dei dati di fonte ISTAT, i volumi di produzione evidenziano una caduta pari all'1% rispetto al precedente trimestre e del 2% nel confronto con l'analogo periodo dell'anno precedente.

Complessivamente nei primi nove mesi del 2019 l'attività produttiva metalmeccanica è diminuita del 2,5% rispetto all'anno precedente con risultati negativi diffusi alla quasi totalità dei comparti che compongono l'aggregato.

Le attività metallurgiche hanno evidenziato una flessione media dei volumi pari al 2,3%, quelle relative ai prodotti in metallo del 3,5% e la meccanica strumentale del 2,2%.

La produzione di autoveicoli è crollata del 9,2% mentre, si è registrato un moderato incremento per la produzione di apparecchiature per telecomunicazioni e strumenti di precisione (+1,2%) e una significativa crescita (+4,3%) per il comparto degli altri mezzi di trasporto (costruzioni di locomotive, di navi e imbarcazioni e di aeromobili e veicoli spaziali).

Il diffuso peggioramento osservato risulta imputabile da un lato alla debolezza della domanda interna, in particolare a quella per beni d'investimento in macchine e attrezzature e mezzi di trasporto, e dall'altro a un'inversione delle dinamiche esportative che nei primi nove mesi dell'anno hanno evidenziato una contrazione in valore pari allo 0,8%.

In particolare i flussi di prodotti metalmeccanici diretti all'estero hanno registrato flessioni verso la Francia (-2,2%) e la Germania (-1,4%), paesi che da soli assorbono quasi il 25% delle nostre esportazioni complessive ma diminuzioni più consistenti si sono avute verso la Turchia (-14,9%) e la Cina (-6,4%).

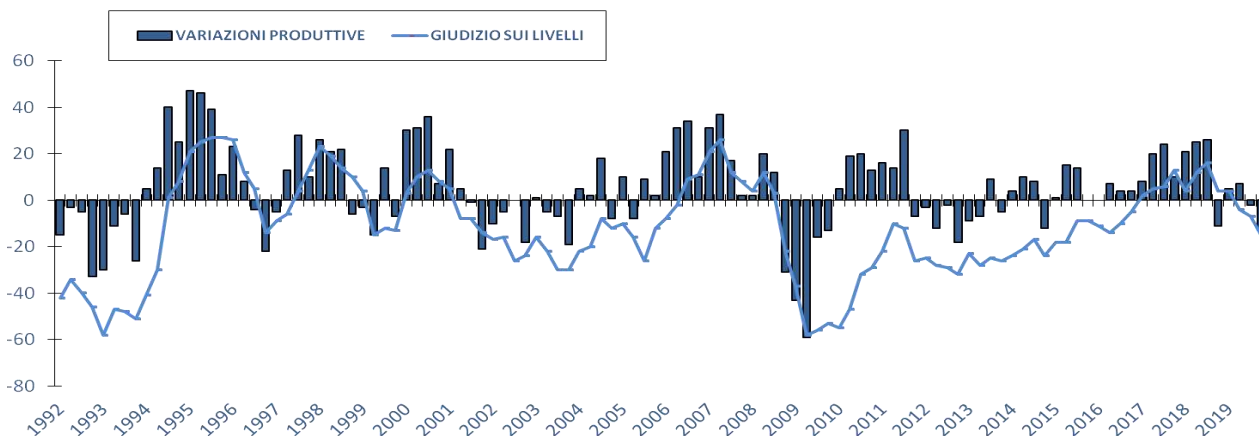
Con riferimento all'utilizzo del fattore lavoro nei primi nove mesi dell'anno, sono state autorizzate nel settore metalmeccanico 92 milioni di ore corrispondenti a circa 100.000 lavoratori a tempo pieno non utilizzati nei processi produttivi.

L'incremento, rispetto all'analogo periodo dell'anno precedente, è stato mediamente pari al +57,9% con un picco del 95,4% per le ore autorizzate di CIG straordinaria.

Nelle imprese metalmeccaniche con oltre 500 addetti, sempre con riferimento al periodo gennaio – settembre 2019, l'occupazione è diminuita mediamente dell'1% e le ore pro-capite lavorate si sono contratte dello 0,4%.

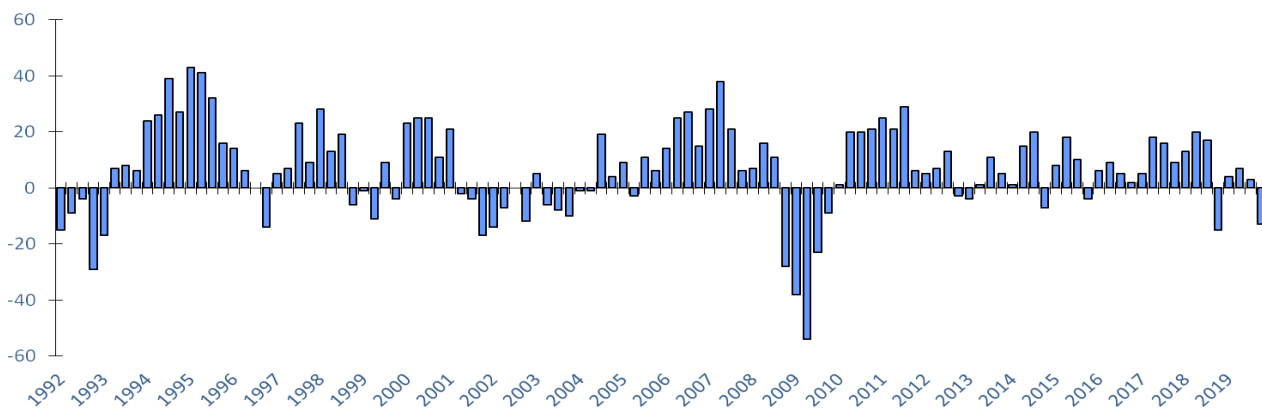
Sulla base dei dati desunti dall'indagine congiunturale Federmeccanica, le prospettive occupazionali a sei mesi, dopo aver evidenziato dinamiche positive ma cedenti nel corso delle rilevazioni più recenti risultano, ora, negative.

Consuntivi di produzione (Saldi delle rilevazioni trimestrali)



FONTE: INDAGINE CONGIUNTURALE FEDERMECCANICA

Consuntivi di produzione per l'estero (Saldi delle rilevazioni trimestrali)



FONTE: INDAGINE CONGIUNTURALE FEDERMECCANICA

PRODUZIONE INDUSTRIALE

	2018				2019		
	I	II	III	IV	I	II	III
VARIAZIONI TENDENZIALI							
(DATI GREZZI)							
INDUSTRIA NEL COMPLESSO	2,7	3,1	-0,2	-0,3	-1,1	-1,6	0,1
INDUSTRIA METALMECCANICA	3,9	4,5	0,6	0,2	-2,2	-3,1	-2,0
VARIAZIONI CONGIUNTURALI							
(DATI DESTAGIONALIZZATI)							
INDUSTRIA NEL COMPLESSO	-1,0	-0,2	-0,1	-1,2	0,9	-0,7	-0,5
INDUSTRIA METALMECCANICA	-1,4	0,8	-0,2	-1,6	-0,1	-1,4	-1,0

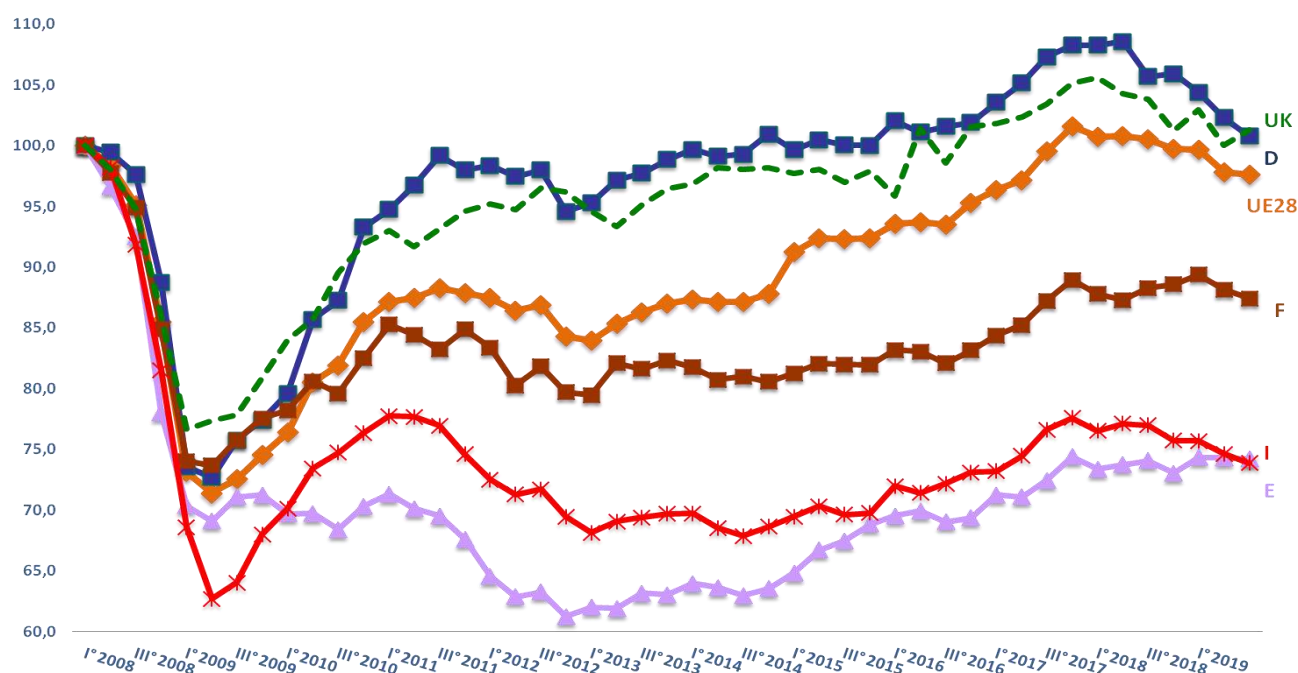
FONTE: ELABORAZIONI SU DATI ISTAT

DINAMICA SETTORIALE DELLA PRODUZIONE METALMECCANICA (tassi di variazione % rispetto all'analogo periodo dell'anno precedente)

	2018				2019		
	I	II	III	IV	I	II	III
Metallurgia	2,2	1,9	-1,3	-2,5	-2,7	-1,3	-2,8
Prodotti in metallo	6,9	0,7	-2,1	1,7	-5,4	-2,0	-3,0
Computer, radio TV, medicali e precisione	-1,0	1,9	1,2	3,5	0,1	-1,6	5,9
Macchine e app. Elettrici ed elettrodomestici	5,0	9,3	3,4	-1,0	0,7	-2,5	0,1
Macchine e app. Meccanici	4,3	7,0	2,8	0,9	0,1	-3,7	-2,8
Autoveicoli e rimorchi	0,7	3,3	-5,3	-9,5	-10,4	-9,7	-7,2
Altri mezzi di trasporto	0,8	6,7	7,3	9,3	7,1	1,6	4,4
METALMECCANICA	3,9	4,5	0,6	0,2	-2,2	-3,1	-2,0

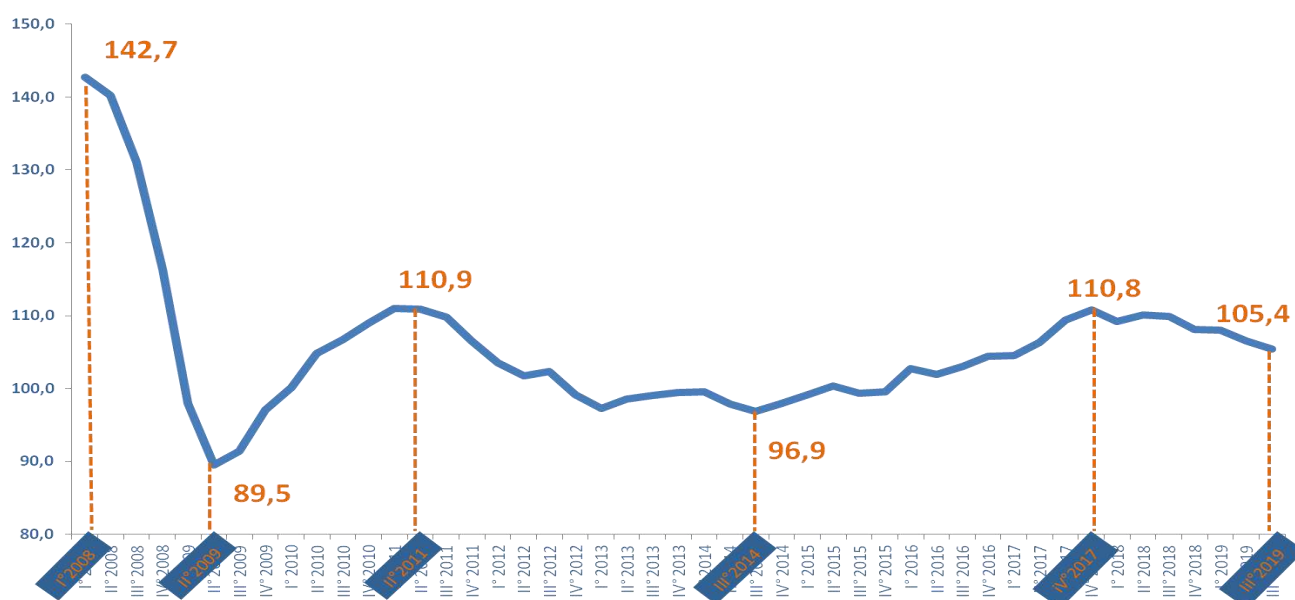
FONTE: ELABORAZIONI SU DATI ISTAT

La produzione metalmeccanica nell'Unione Europea a 28 paesi (1° trimestre 2008=100)



FONTE: ELABORAZIONI SU DATI EUROSTAT

La produzione metalmeccanica in ITALIA 1° trim2008 - 3°trim2019 (base 2015=100)



FONTE: ELABORAZIONI SU DATI ISTAT

PRODUZIONE METALMECCANICA IN EUROPA

(1° trimestre 2008=100)

	I trim.2008	III trim.2019	Differenze rispetto al periodo pre-recessivo
UE 28	100	97,6	-2,4
GERMANIA	100	100,8	0,8
FRANCIA	100	87,4	-12,6
SPAGNA	100	74,2	-25,8
ITALIA	100	73,9	-26,1
REGNO UNITO	100	101,2	1,2

FONTE: Elaborazioni Federmeccanica su dati EUROSTAT

INTERSCAMBIO DI PRODOTTI METALMECCANICI

Variazioni % rispetto al corrispondente periodo dell'anno precedente

	ESPORTAZIONI	IMPORTAZIONI
2017 I trimestre	8,8	10,1
II trimestre	5,2	8,2
III trimestre	4,9	9,5
IV trimestre	6,5	7,5
2018 I trimestre	2,5	4,4
II trimestre	4,1	4,0
III trimestre	2,9	2,9
IV trimestre	0,8	2,6
2019 I trimestre	-0,5	-0,7
II trimestre	-1,9	-0,4
III trimestre	0,1	2,5

FONTE: ISTAT

INTERSCAMBIO COMMERCIALE NEL PERIODO GENNAIO-SETTEMBRE

(milioni di euro correnti)

	2018	2019	VARIAZIONE %
INTERSCAMBIO TOTALE			
ESPORTAZIONI	343.947	352.444	2,5
IMPORTAZIONI	315.256	317.371	0,7
SALDI	28.691	35.073	
INTERSCAMBIO METALMECCANICO			
ESPORTAZIONI	165.871	164.505	-0,8
IMPORTAZIONI	126.755	127.198	0,3
SALDI	39.116	37.307	

FONTE: ISTAT

ESPORTAZIONI METALMECCANICHE

(gennaio – settembre 2019/gennaio – settembre 2018)

	Miliardi di Euro	Incidenza %	Variazioni %
MONDO	164,5	100,0	-0,8
UE28	94,3	57,4	-0,9
EXTRA UE28	70,2	42,6	-0,7
GERMANIA	22,9	13,9	-1,4
FRANCIA	16,8	10,2	-2,2
STATI UNITI	15,5	9,4	-2,9
SPAGNA	8,9	5,4	3,0
REGNO UNITO	8,3	5,0	5,2
CINA	4,6	2,8	-6,4
TURCHIA	3,2	2,0	-14,9
RUSSIA	2,7	1,6	3,2
INDIA	1,8	1,1	1,9
GIAPPONE	1,7	1,0	5,2

FONTE: Elaborazioni Federmeccanica su dati ISTAT

CASSA INTEGRAZIONE GUADAGNI NELL'INDUSTRIA METALMECCANICA

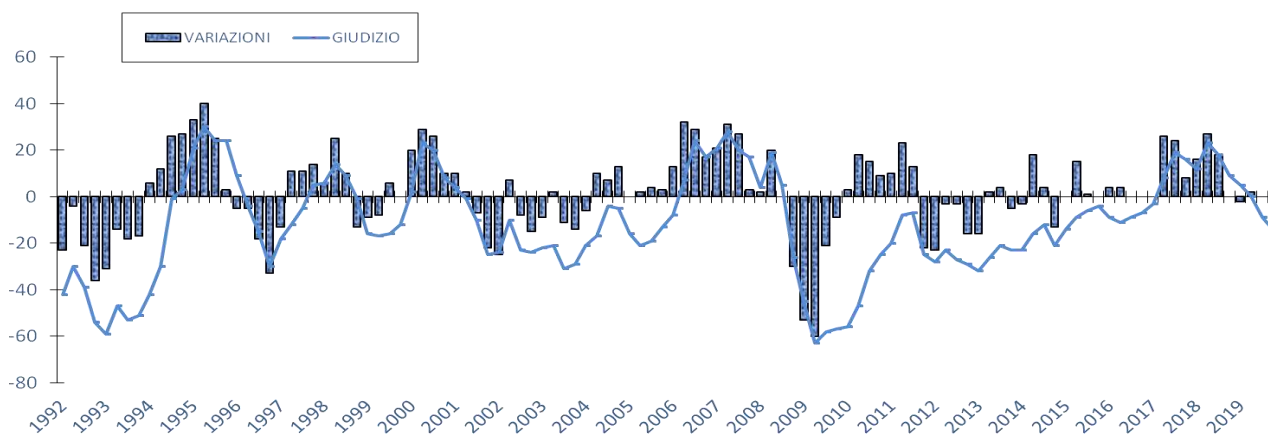
(migliaia di ore)

	2017	2018	PERIODO GENNAIO - SETTEMBRE		
			2018	2019	VAR. % 19/18
ORE TOTALI DI CIG	155.827	82.389	58.325	92.079	57,9
LAVORATORI CORRISPONDENTI	85.012	44.948	63.639	100.468	
ORE DI CIG ORDINARIA	40.462	36.199	26.294	29.725	13,0
ORE DI CIG STRAORDINARIA	110.645	45.805	31.666	61.869	95,4
ORE DI CIG IN DEROGA	4.720	385	365	485	32,8

Fonte: ELABORAZIONI SU DATI INPS

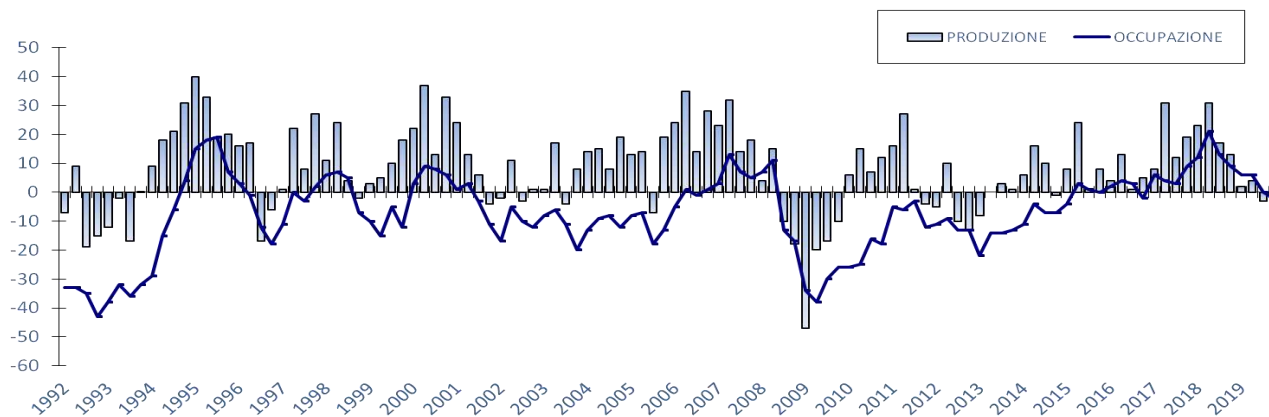
Portafoglio Ordini

(Saldi delle rilevazioni trimestrali)



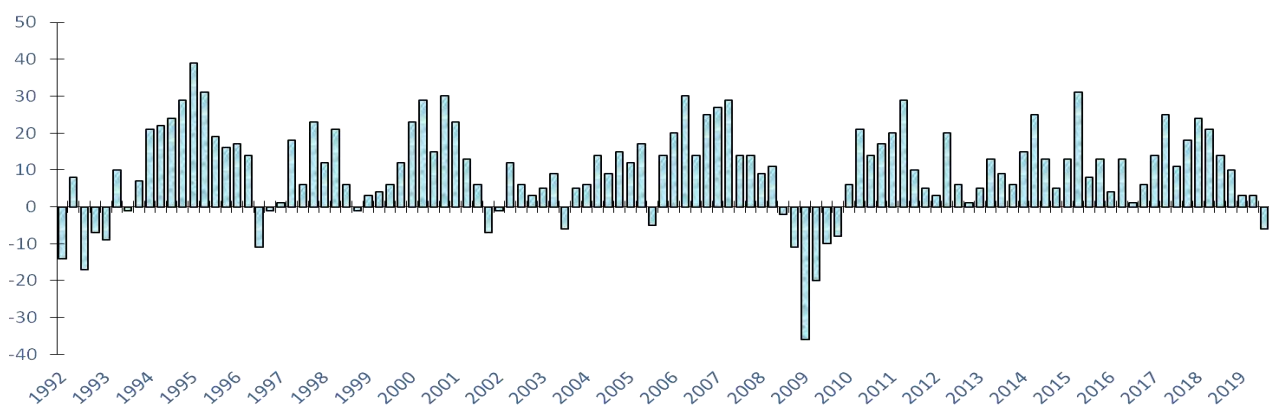
Fonte: INDAGINE CONGIUNTURALE FEDERMECCANICA

Prospettive produttive e occupazionali (Saldi delle rilevazioni trimestrali)



FONTE: INDAGINE CONGIUNTURALE FEDERMECCANICA

Prospettive produttive per l'estero (Saldi delle rilevazioni trimestrali)



FONTE: INDAGINE CONGIUNTURALE FEDERMECCANICA